

Mansion

エクラン本厚木

厚木市中町1丁目

「本厚木」駅徒歩4分の立地

いつも忙しい共働きのご夫婦へ

本厚木駅東口を出たら4分でエントランスへ。
エントランスの目の前は、
食品売場8～23時迄営業のイオンがあります。
深夜帰宅でもストレスなく安心・安全に帰れます。
しかも、地下道を使えば傘いらず★

実際に歩いてみました! 「とっても便利でした!」

住まいの瑕疵を公的な機関が保証してくれる!
JIO既存住宅かし保険
国土交通大臣指定 住宅瑕疵担保責任保険法人
国土交通大臣登録 住宅性能評価機関
日本住宅保証検査機構 **売主が付保!**

固定金利のCMが気になってた!
【フラット35】S **利用可**

OPEN ROOM オープンルーム

2/3 sat · 4 sun · 10 sat · 11 sun · 12 mon AM10:00~PM5:00

フルリフォーム (詳細は裏面に) ペット可 (細則有)

販売価格 3,180万円 (税込)

月々のお支払い例 (管理費込)
月々均等返済 81,848円/月 管理費等 17,911円/月
99,759円 借入金3,100万円 頭金80万円
◆金融機関: J-Aバンク神奈川 ◆金利/変動優遇金利0.6% ◆返済期間/35年

■交通/小田急小田原線「本厚木」駅徒歩4分 ■専有/72.38㎡(21.89坪)トランクルーム1.5㎡含 ■バルコニー13.09㎡(SRC造12階建の2階部分) ■間取/2LDK+納戸(平成13年8月築) ■管理費/7,100円/月 ■修繕積立金/9,900円/月 ■管理/巡回 ■所在/厚木市中町1丁目7-27 ※CATV使用料525円/月、自治会費300円/月、口座振替手数料86円/月 (媒介)

当日は、現地インターホンにて「202」呼出ボタンを押して下さい。

期間中にご成約の方に
東京ディズニーリゾート 1dayパスポート付
ペア宿泊券 (ヒルトン東京ベイ) プレゼント!

お客様の明日をプラスに
株式会社 プラスホーム

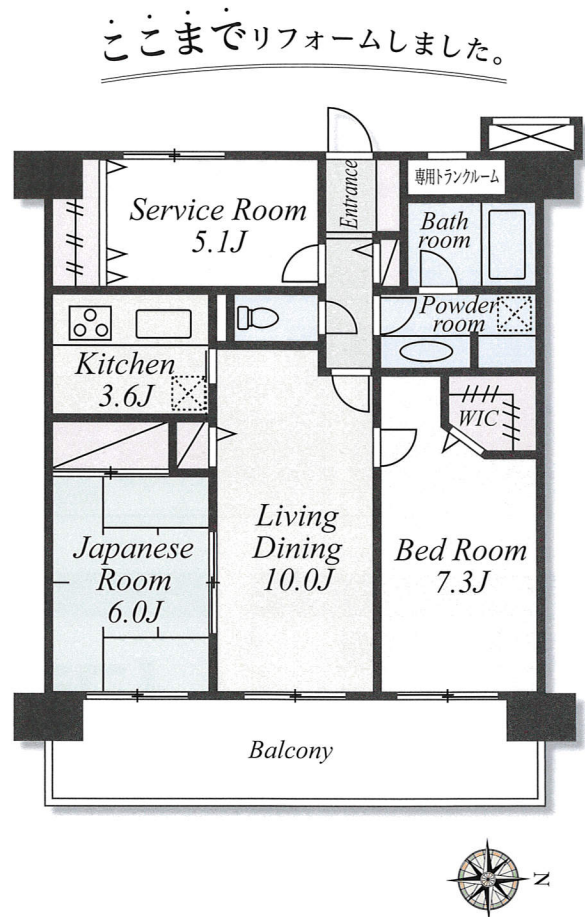
来場予約
お問い合わせは ☎ **046-210-4288**

■神奈川県知事(1)第28914号 ■(公社)全日本不動産協会会員
■(公社)不動産保証協会会員 ■(公社)首都圏不動産公正取引協議会加盟
〒243-0203 神奈川県厚木市下萩野446-4-103(萩野新宿交差点)
受付時間 AM9:00~PM7:00(水曜日定休)

E-Mail: info@plushome.info http://plushome.info/
プラスホーム 厚木 検索
広告制作日/平成30年1月25日 広告有効期限/平成30年2月16日

RENOVATION ~充実の設備と仕様~

▶ マイスターコーティング お手入れラクラク! ペットを飼っている方も



フロアシールドSK(リビング等)

通常のコーティング剤では密着しにくい、ノンワックス・メンテナンスフリーと呼ばれる床材やシートフローリングにも施工可能です。ニオイもないので、ご入居前にはもちろん、現在お住まいの住宅で赤ちゃん・ペットがいても安心。

10年耐久 5年保証

ナノGコート(キッチン・洗面・浴室・トイレ等)

ナノレベルの粒子のガラス皮膜で素材を守り、長期間の耐久性と耐熱性を実現させました。キッチンまわりの油汚れもちろん、浴室・トイレ・洗面台といった水回りの汚れを付着しにくくして、お手入れをラクにします。さらに人体に有害な成分を使用していないため、安心です。

おすすめPOINT

- ① 耐久性が高い
- ② 耐熱性が高い
- ③ 防キズ効果
- ④ 完全無機
- ⑤ 抗菌&防カビ

1. 良いことづくしのナノGコート
ガラスの皮膜を形成し、耐久性も従来のフッ素に比べて5年と長く耐熱性にも優れたコーティング。高い耐熱効果により、過去に施工できなかった箇所にも施工できるようになりました。

2. 人にやさしく安心で安全。
人体にもやさしく、無機質なガラス皮膜で覆うため、雑菌などが付着せず抗菌作用があります。無機質なので酸化しないため防サビ効果もあり次世代のコーティング剤として評価されています。

エントランスコーティング(タイル・石材・玄関等)

外からの汚れが沢山持ち込まれる玄関は、非常に汚れやすく、くすみやすい場所です。「お家の顔」の玄関をいつもキレイに維持するエントランスコーティングで保護します。水がしみ込みにくくなるために、泥などの汚れもお手入れがしやすくなります。

- 5年耐久
- お手入れ簡単
- 水拭きOK
- 汚れ防止
- 防水効果
- 防滑効果

シミが できにくい・**剥げにくい**

ペットの 引掻きキズ・**尿に強い**

人体に有害なVOCの配合を減らし、ニオイもない安心なコーティング剤に。

ハウスコーティングとは…?

生活をしていると、どうしてもキズはついてしまいます。そのキズに汚れが入り込むと、落ちにくい汚れになってしまいます。そこで、コーティングの出番です。素材の表面をラップするように保護するので、キズを防止し、汚れをつきにくくと同時に落としやすくするので、簡単なお手入れでキレイがキープできます。汚れがつきにくいと、見た目のキレイさもグンとアップして部屋の印象を明るく維持できます。

▶ 家事にうれしい水回り設備も全て交換済

キッチンラクエラ **White7**

2口IH+ラジエントヒーター
ステンレスシンク(大)
食器洗い乾燥機

rakuera ラクエラ

お気に入りの家具を選ぶようにキッチンを選んでみる。目指したのはインテリアの組み合わせを楽しむキッチン。

マンションリモデルWGシリーズ **TOTO**
Dタイプ1418

くつろぎの「サンジュマル」にお掃除ラクラク「クリーンでうれC」機能をプラス。ストレートカウンタータイプ

洗面化粧台エスクアルS **TOTO**
スリムフォルムカウンター

シンプルに仕上げたデザインと先進の機能が、様々な暮らしのスタイルに調和。

Point

今回のマンションは東向きです。よって陽当りは決して良くありません。ですので、共働きのご夫婦に、浴室乾燥機や食器洗い乾燥機を設置し、水回り設備は新品にもかかわらず、防カビ効果のあるマイスターコーティングを施し、室内をまるごとコーティング! お手入れが楽々になります。

現地で確認してみましよう!

- リフォーム一覧**
- リビング…エアコン(新品)
 - キッチン(クリナップ・ラクエラ)
 - バスルーム(TOTO)
 - 洗面台(TOTO)
 - トイレ一式交換(ウォシュレット(TOTO))
 - 襖・障子貼替え・タタミ表替え
 - 照明器具取付
 - ダウンライト交換
 - ハウスクリーニング
 - 給湯器交換
 - フロアコーティング施工(ペットも安心)
 - クロス全室貼替