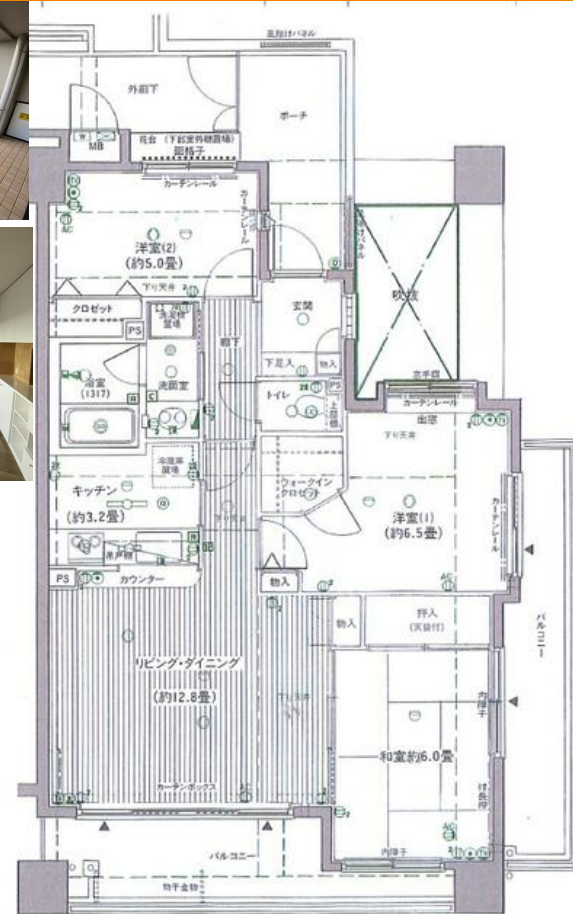


# 売マンション

小田急小田原線  
本厚木 徒歩2分

間取り

3LDK



- 管理費：7,480円/月
- 築年月：1999年04月
- 専有面積：71.67㎡
- 駐車場：有 16,000円/月
- 積立金：17,850円/月
- 土地権利：所有権
- ランニングコスト：CATV利用料：525円/月 テレビ共同視聴設備維持積立金：40円/月 トランクルーム使用料：1,000円/月

物件番号 69750487006

# 3,450万円

## 2面採光の明るい部屋です 収納たっぷり！

■所在地 神奈川県厚木市旭町2丁目 ■構造・規模 SRC 14階建/12階部分 ■主要採光面 北東向き ■取引態様 媒介  
■備考 現況有姿でのお引き渡しとなります。

この図面は物件情報の一部を抜粋して掲載しております。(現況優先) 付帯条件や別途料金等が発生する場合がありますのでご確認ください。

神奈川県知事免許(2)第28914号

株式会社プラスホーム 〒243-0017 神奈川県厚木市栄町1丁目1-6 ☎0120-210-129 fax 046-210-4303 定休日：火曜日、水曜日